

Maîtrise d'œuvre
**AMENA-Etudes
PLURALITES**
06.82.05.00.64
vzerb@z@gmail.com

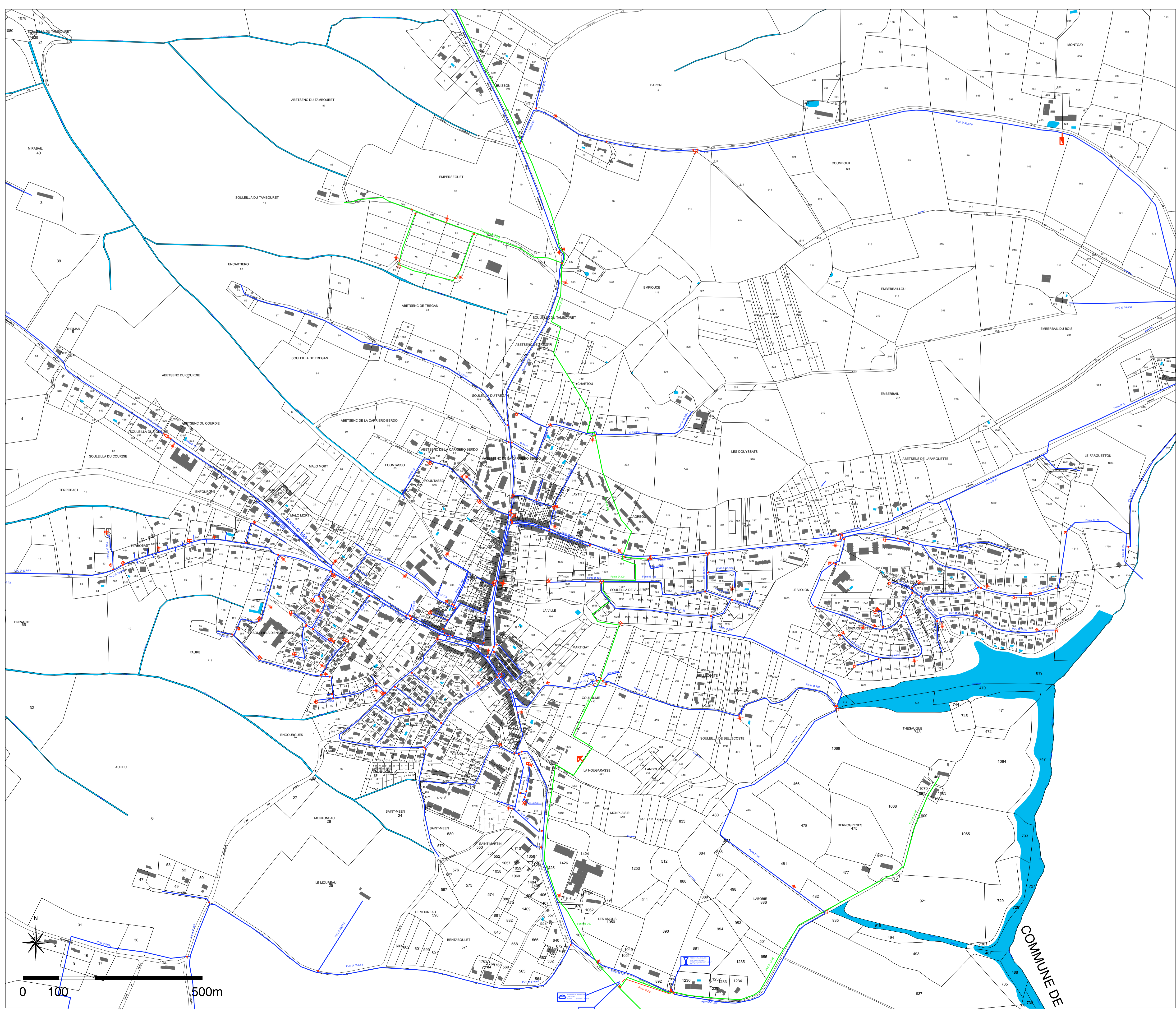
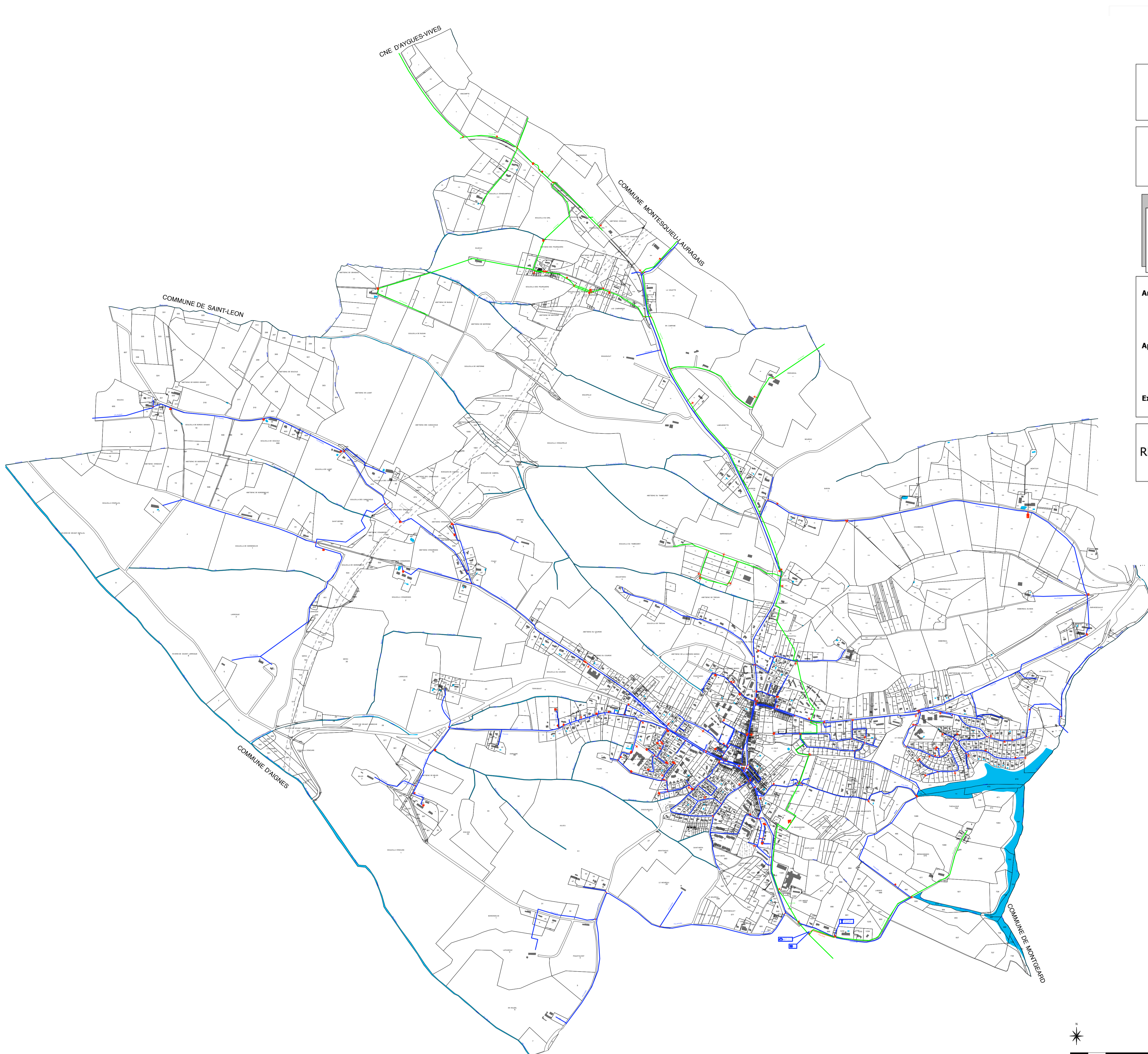
Arrêté le :

Approuvé le :

Exécutoire le :

RESEAU D'ADDUCTION D'EAU POTABLE

6.2



Légende:

- Poteau incendie
- Réseau de distribution
- Réseau de transport