

Envoyé en préfecture le 30/04/2024  
Reçu en préfecture le 30/04/2024  
Publié le

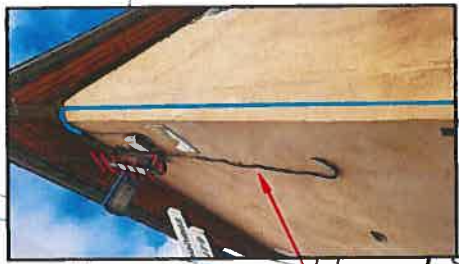
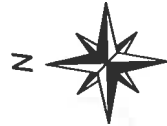


ID : 031-21:103963-20240425-24\_028-DE

Commune de NAILLOUX - INSEE 31396

Plan au 1/200

Des travaux d'aménagement sont prévus en Mars 2024



Reprise  
branchement  
existant

Potence et T35 à déposer

Pose Câble  
BT 3x150²+1x95²M Alu  
dans gaine TPC Ø110  
+ 2x16² RO2V Cu dans TPC Ø63  
+ câblette

Banque populaire

1868

Banque Crédit Agricole

1343

Agriculteurs

RUE DES AGRICULTEURS

RUE DE LA REPUBLIQUE

Hau débt. Classe B

Eau Usée Classe C

Orange Classe B

AP Classe C

Potence et T35 à déposer

RAS BT1

RAS BT2

Pose 3x150²+95² M Alu dans TPC 110

Pose 2x16² RO2V Cu dans TPC 63 + câblette

BT 15 AL

GRDF : Classe A

Pivotal : Classe C

RAS BT1

RAS BT2

RUE DE LA REPUBLIQUE

RUE DES AGRICULTEURS

RUE DES AGRICULTEURS

RUE DES AGRICULTEURS

RUE DES AGRICULTEURS

RUE DES AGRICULTEURS

RUE DES AGRICULTEURS

RUE DES AGRICULTEURS

RUE DES AGRICULTEURS

RUE DES AGRICULTEURS



PLAN D'ENSEMBLE AU 1/2000  
NAILLOUX

ZONE DE TRAVAUX

Echelle :  
1/2000