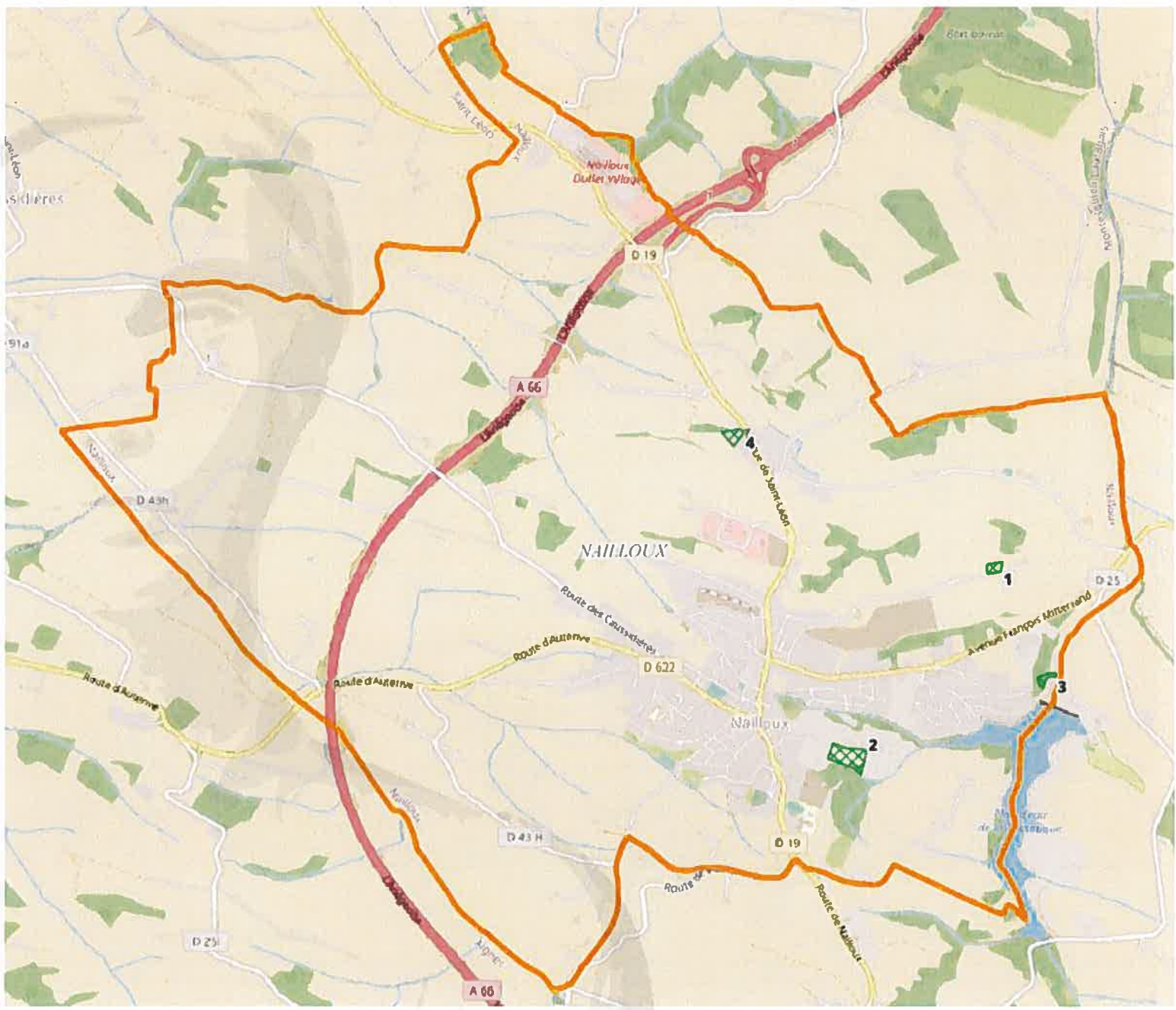


## Photovoltaïque au sol


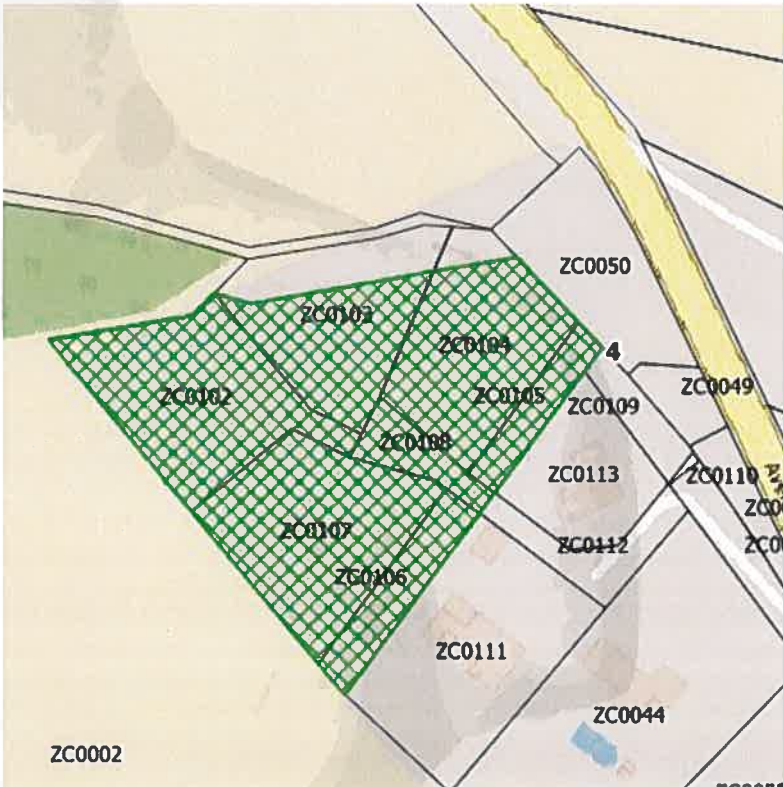


La zone d'Accélération des Energies Renouvelables de photovoltaïque au sol proposée correspond à quatre secteurs.

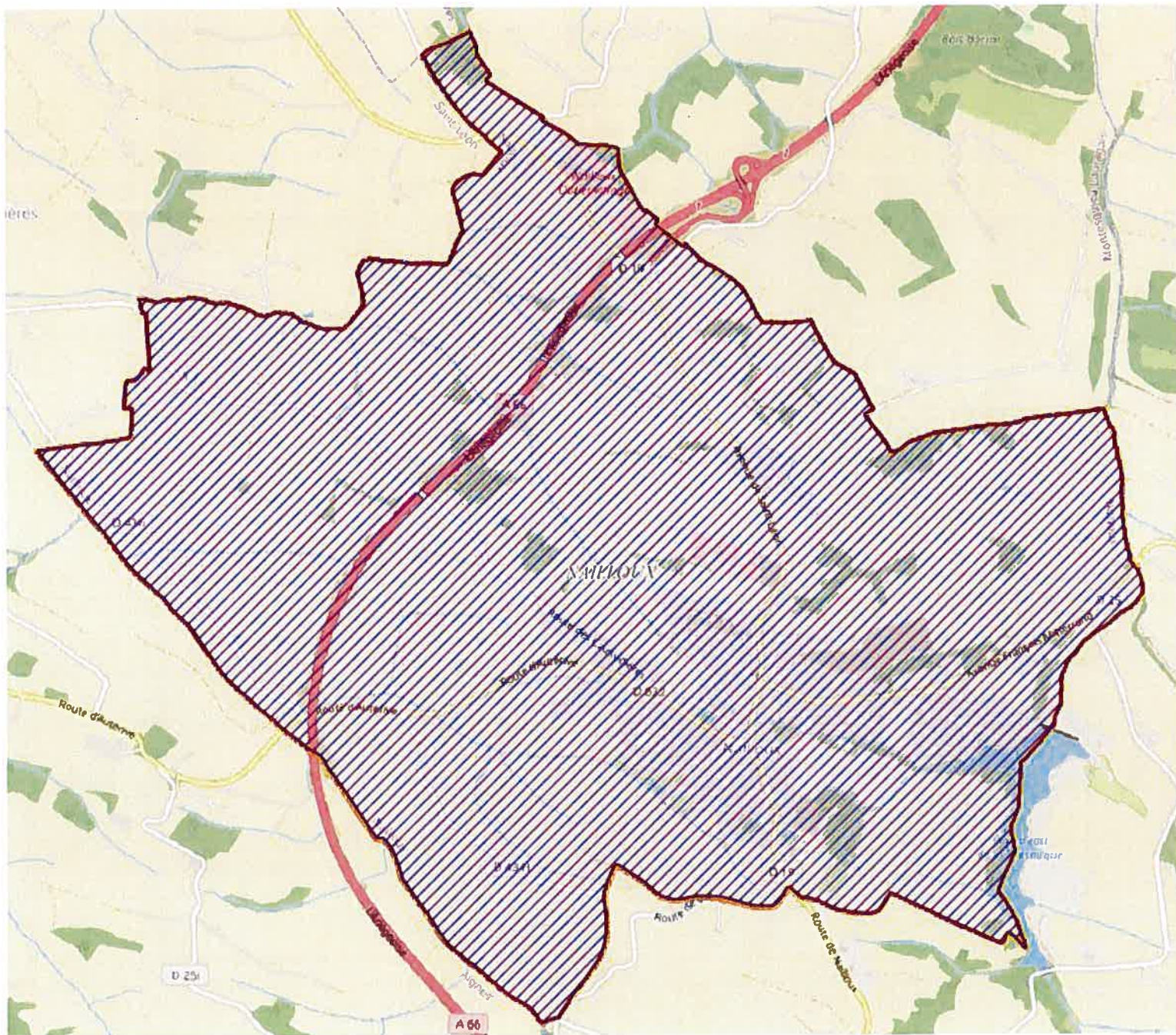
Mairie de Nailloux

Définition et délimitation des Zones d'Accélération des Energies Renouvelables (ZAENR)

N°	Implantation	Caractéristiques
1		<p>Localisation : Emberbail du Bois</p> <p>Surface : 4 350 m<sup>2</sup></p> <p>Espace utilisable en complément de l'activité agricole.</p>
2		<p>Localisation : chemin de Bellecoste</p> <p>Surface : 23 000 m<sup>2</sup></p>


N°	Implantation	Caractéristiques
3		<p>Localisation : Farguettou</p> <p>Surface : 3 851 m<sup>2</sup></p>
4		<p>Localisation : Le Buisson</p> <p>Surface : 7 000 m<sup>2</sup></p>

## Photovoltaïque solaire thermique, photovoltaïque sur toitures et ombrières



La zone d'Accélération des Energies Renouvelables proposée de photovoltaïque solaire thermique, photovoltaïque sur toitures et ombrières correspond à l'ensemble du territoire communal.

Dans ce périmètre, il existe deux secteurs de monuments historiques dans lesquels les projets sont soumis à l'avis de l'architecte des bâtiments de France.

Envoyé en préfecture le 23/01/2024  
Reçu en préfecture le 23/01/2024  
Publié le   
ID : 031-213103963-20240118-24\_005-DE

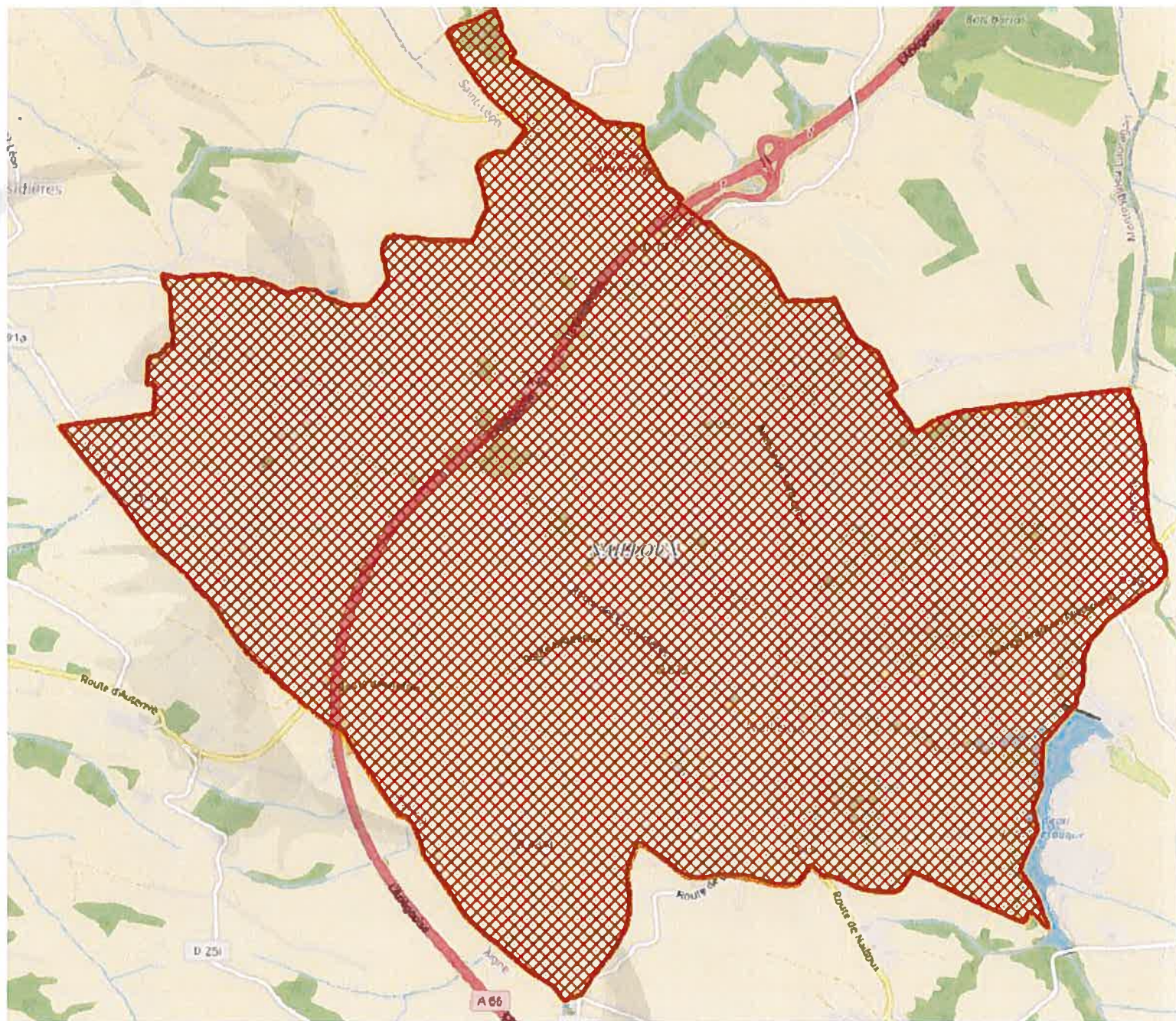
## Géothermie

Envoyé en préfecture le 23/01/2024

Reçu en préfecture le 23/01/2024

Publié le

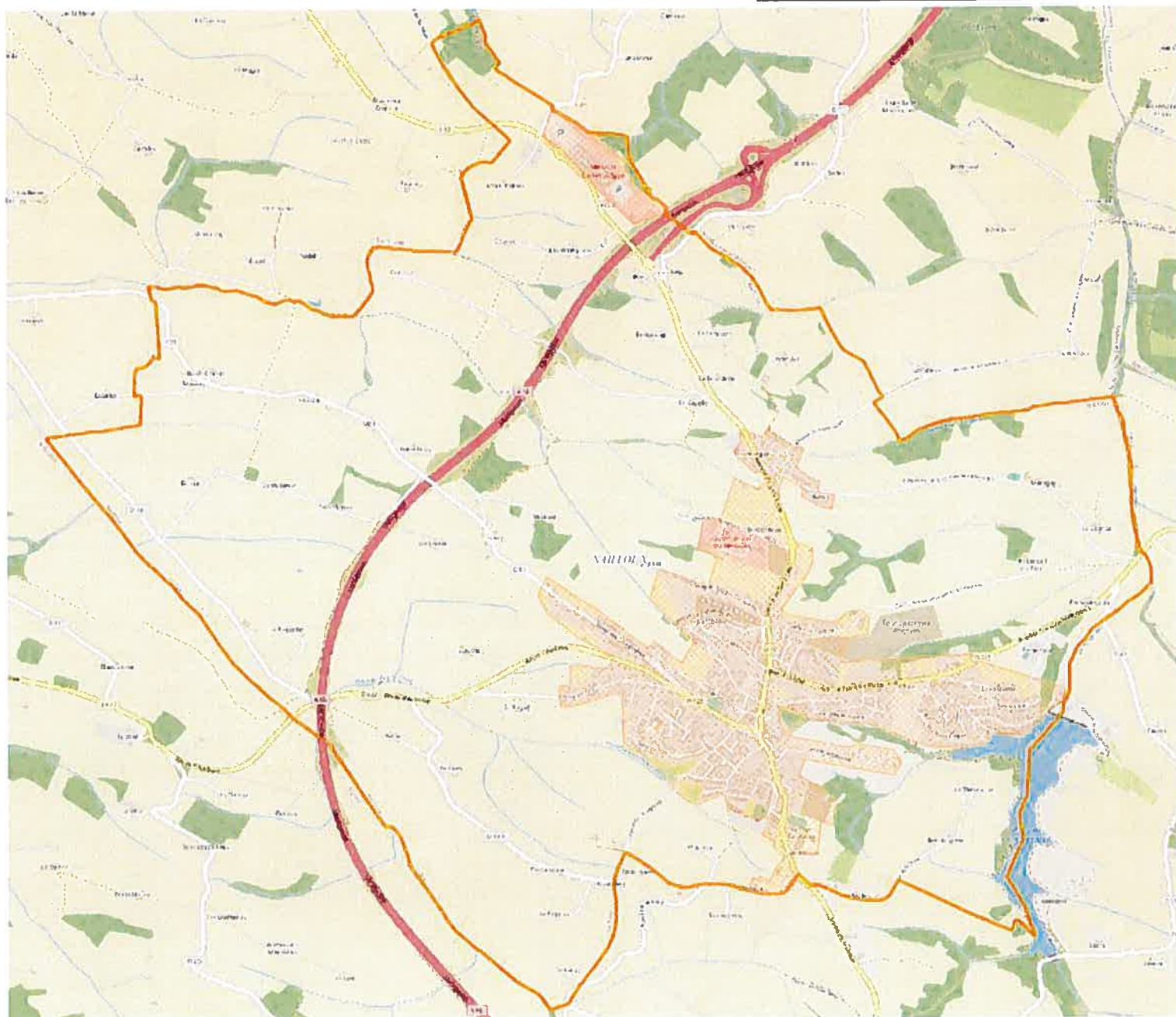
ID : 031-213103963-20240118-24\_005-DE



La zone d'Accélération des Energies Renouvelables proposée de géothermie correspond à l'ensemble de la commune de Nailloux.

## Bois-énergie et biomasse

Envoyé en préfecture le 23/01/2024  
Reçu en préfecture le 23/01/2024  
Publié le   
ID : 031-213103963-20240118-24\_005-DE



La zone d'Accélération des Energies Renouvelables proposée de bois énergie biomasse correspond aux abords des zones urbanisées ou à urbaniser.